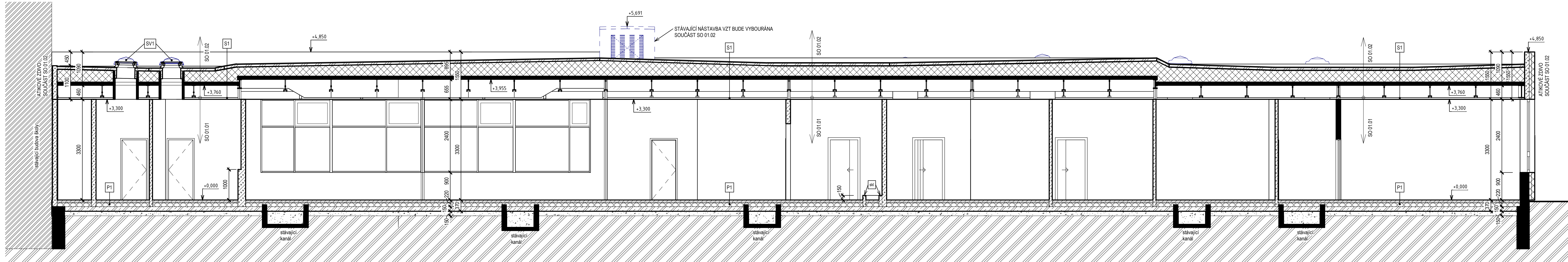
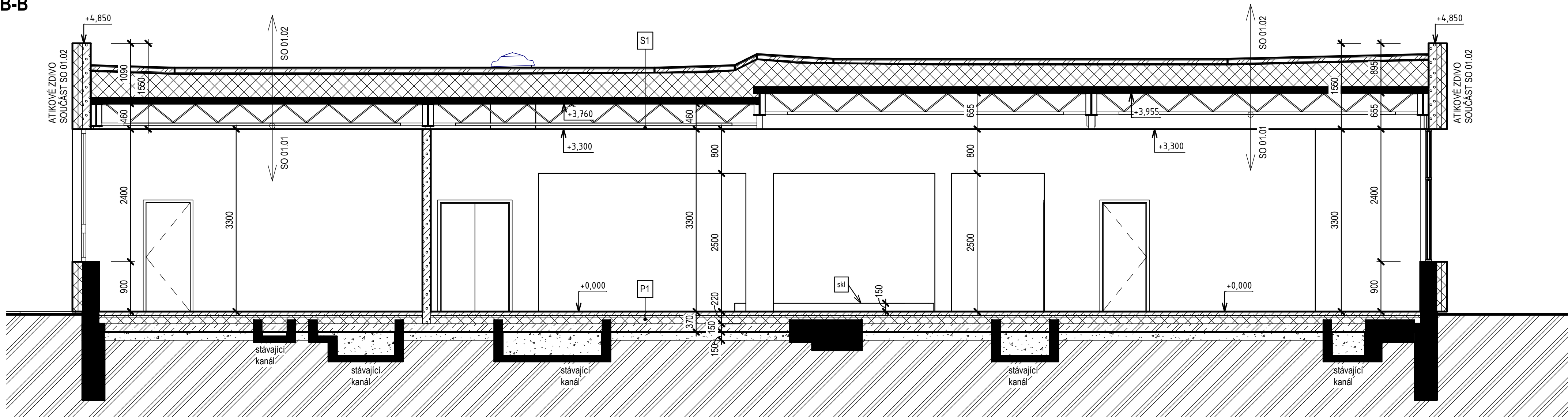


ŘEZ A-A



ŘEZ B-B



SKLADBA KONSTRUKCÍ

- P1** PODLAHA
- podlahová krytina - stěrka/dlažba - 10 mm
 - anhydrit/cemflow (vč. podlahového topení) - 60 mm
 - systémová deska podlahového topení s Al fólií - 30 mm
 - TI XPS 150 - 120 mm
 - stěrková HI, vč. těsnící pásy u napojení na obvodovou stěnu a u prostupů potrubí (např. systém SCHÖMBURG - AQUAFIN-2K)
 - ŽB deska z betonu C30/37, vyztužená svař. sítí prům. 5 mm s oky 100x100 mm u obou povrchů - 150 mm
 - separační geotextilie
 - štěrkový podsyp/zásyp fr. 0-63 mm hutněný na $E_{del} = 40$ MPa - 150 mm
 - separační geotextilie
 - rostlý terén
- S1** STŘECHA
- vegetační extenzivní rozchodníková rohož - 25 mm
 - vegetační substrát pro suchomilné rostliny - 60 mm
 - filtrační vrstva z netkané textilie (např. FILTEK 200)
 - drenážní a hydroakumulační vrstva z novové fólie (např. DEKDREN T20 GARDEN) - 20 mm
 - separační vrstva z netkané textilie (např. FILTEK 300)
 - střešní fólie z TPO/FPO, mechanicky kotvená (např. MAPEPLAN T M)
 - spádovaná TI EPS 150 - min. 180 mm
 - TI z minerální vaty (2x 30 mm) - 60 mm
 - samolepící pás z modifikovaného asfaltu s Al vložkou (např. DACO-KSD-R)
 - asfaltová penetrace (např. DEKPRIMER)
 - nový trapezový plech - výška vlny 150 mm
 - nová nosná ocelová konstrukce střechy
 - vzduchová mezera
 - rastrový/SDK podhled
- SV1** VÝMĚNA STÁVAJÍCÍCH SVĚTLÍKŮ ZA NOVÉ - 900x900 mm, VČ. VNITŘNÍCH SVĚTLOVODŮ
- skl** SOKL PRO TECHNOLOGICKÉ VYBAVENÍ KUCHYNĚ

LEGENDA HMOT

- STÁVAJÍCÍ OBVODOVÉ ZDIVO TL. 300 mm, VČ. STÁVAJÍCÍ TI (80 mm) A NOVÉ TI (100 mm)
- NOVÉ PŘÍČKOVÉ ZDIVO A DOZDÍVKY OBVODOVÉHO ZDIVA TVÁRNICEMI SYSTÉMU YTONG
- STÁVAJÍCÍ KONSTRUKCE
- ŠTĚRKOVÝ PODSYP/ZÁSYP fr. 0-63 mm HUTNĚNÝ na $E_{del} = 40$ MPa - 150 mm
- ROSTLÁ ZEMINA

+0.000 = stávající úroveň podlahy v jídelně					
Revize	C	Datum	Popis	Text	C
av					a
TENTO VÝKRES JE DUŠEVNÍM VLASTNICTVÍM FIRMY TRNĚCKÁ PROJEKCE, s.r.o. NESMÍ BYT KOPIROVÁN A POSKYTNUT TŘETÍM OSOBÁM BEZ SOUHLASU FIRMY TP, s.r.o.					
Zpracoval		Kontroloval		Schválil	
Objednatel		Město Jablunkov		Datum	
Místo stavby		ul. Lesní 190, Jablunkov		Stupeň	
Rekonstrukce školní jídelny v budově č. p. 190 SO 01 Stavební konstrukce SO 01.01 Základy, 1.NP		Měřítko		1 : 50	
		Číslo zakázky		66805159	
		Číslo seznamu		TP-S-85-21	
ŘEZ A-A, B-B		Číslo archivní		Poř. č.	
		TP-2-349-20		4	